

# ARQUITECTURA BIOCLIMÁTICA CASAS PASIVAS O DE CONSUMO CASI NULO

ECOLÓGICAS  
SALUDABLES  
EFICIENTES ENERGÉTICAMENTE  
SOSTENIBLES



[WWW.HOUSEHABITAT.ES](http://WWW.HOUSEHABITAT.ES)





## Viviendas ecológicas con estructura de madera

HOUSE HABITAT construye casas saludables y eficientes energéticamente, basadas en la arquitectura bioclimática, con el uso de materiales ecológicos, de consumo casi nulo en calefacción y refrigeración, que aportan a sus habitantes una alta calidad de vida. Diseños totalmente personalizados y presupuesto con todo incluido (llave en mano). Acabados exteriores e interiores a gusto del cliente.

La MISIÓN de HOUSE HABITAT es ofrecer SOLUCIONES PARA VIVIR, mediante diferentes tipos de viviendas, siempre bajo el paraguas de la Ecología y en un clima de confianza y profesionalidad absoluta.

**ARQUITECTURA BIOCLIMÁTICA. Un nuevo estilo de construcción. Viviendas sostenibles, saludables, ecológicas y eficientes energéticamente. CASAS PASIVAS O DE CONSUMO CASI NULO.**

## VIVIENDAS

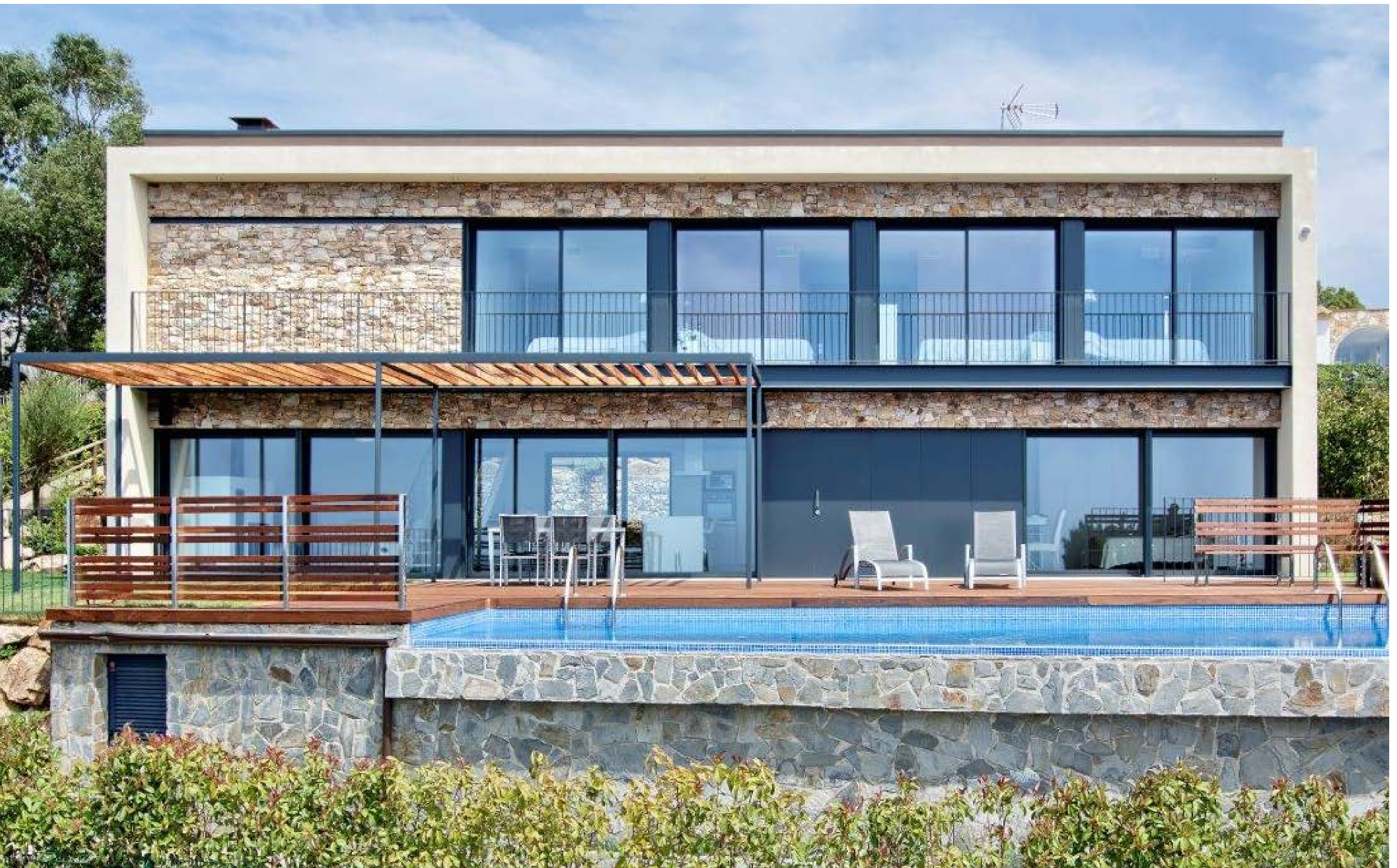
Tossa de Mar	04	El Papiol	34
Castelldefels	07	Castelldefels	37
Begues	10	El Prat de Llobregat	40
La Coma	13	Sant Quirze del Vallés	43
Rupiá	16	Edificio Plurifamiliar	46
Campins	19	Sant Cugat	49
Altafulla	22	Sant Esteve de Palautordera 1	52
Piera	25	Sant Esteve de Palautordera 2	55
Prats i Sansor	28	Vilanova i la Geltrú	58
Roda de Bará	31		





# VIVIENDAS HOUSE HABITAT





## CARACTERÍSTICAS Y ACABADOS

Edificio de consumo casi nulo (26Kwh/m2a)  
Calificación energética A  
Fachada mortero de silicato y piedra de cantera próxima  
Aislamiento celulosa reciclada  
Pinturas con pigmentos naturales  
Sistema Renovación de aire con recuperador de energía  
Instalación eléctrica biocompatible  
Aerotermia para ACS  
Persianas graduables automatizadas  
Recogida de aguas pluviales

## Tossa de Mar

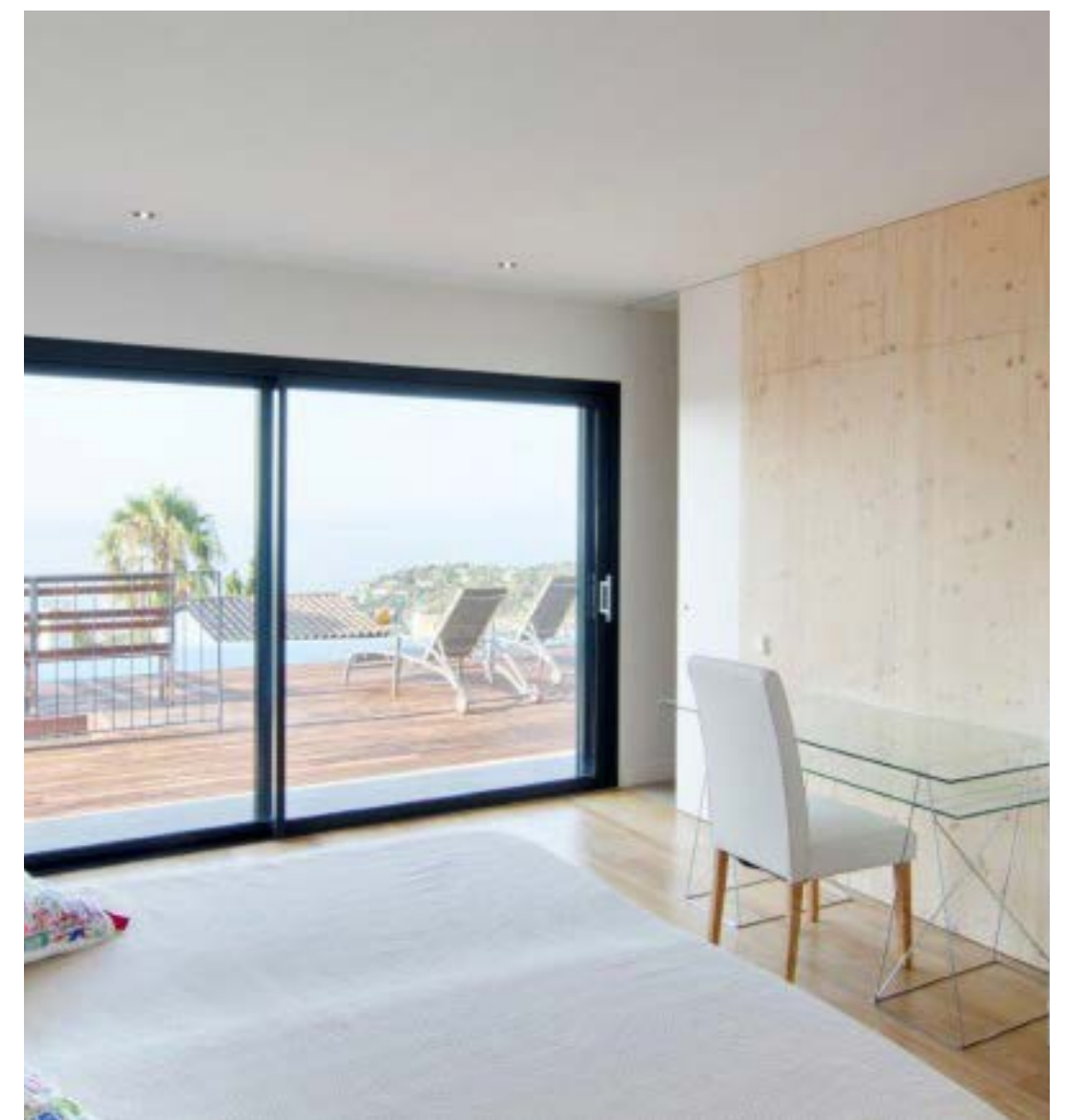
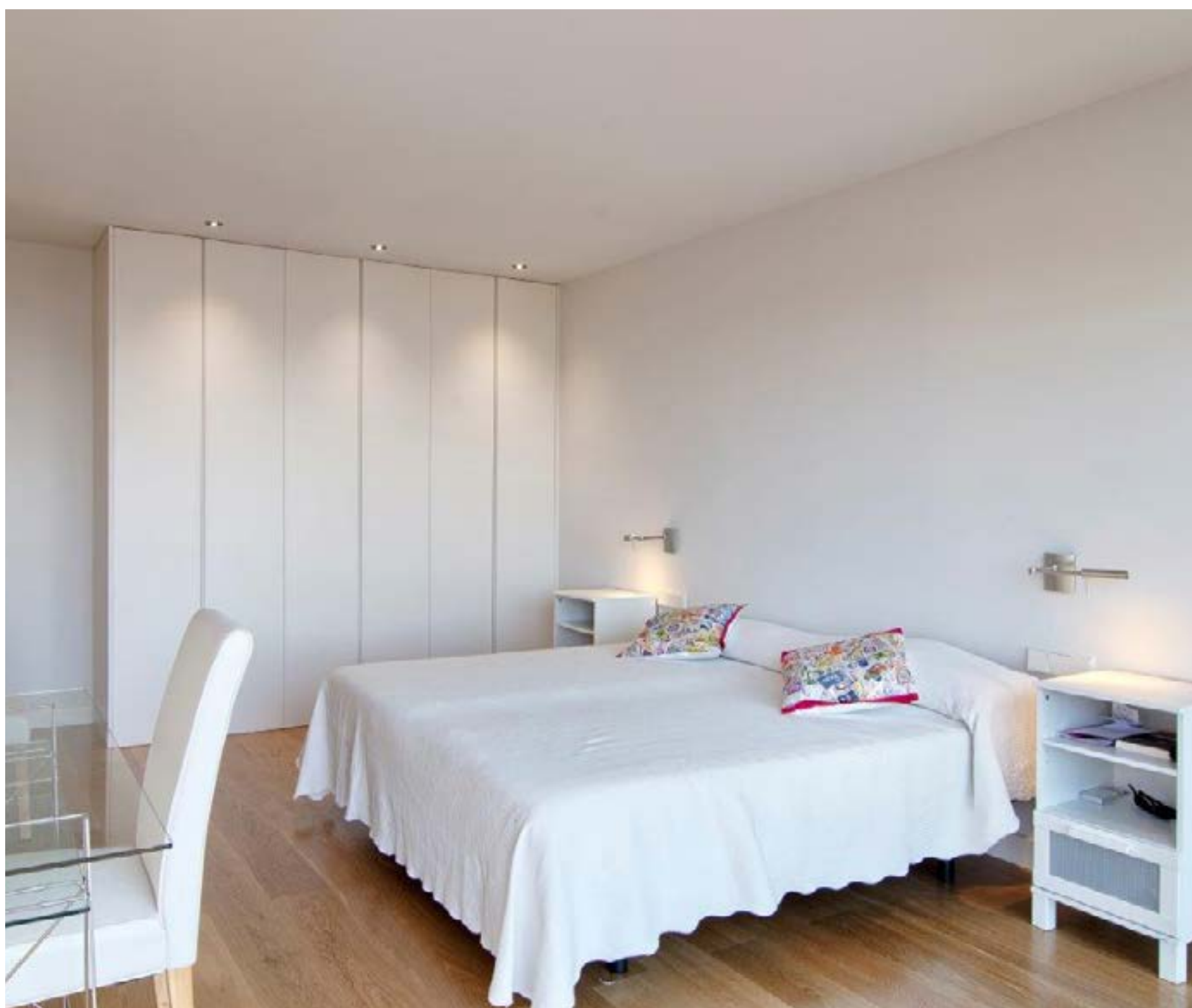
### DESCRIPCIÓN DEL PROYECTO

Casa unifamiliar de 180m<sup>2</sup> en 2 plantas, con 5 dormitorios (1 amplia suite), 3 baños, aseo, salón a doble altura con chimenea, comedor-cocina abierta, parking para 3 coches y ascensor.













## CARACTERÍSTICAS Y ACABADOS

Fachada ventilada con sidding (sin mantenimiento)  
Forjado sanitario con vigas de madera  
Aislamiento celulosa  
Ventanas aluminio con RPT y persianas motorizadas  
Vigas vistas salón  
Caldera aerotermia para ACS  
Sistema renovación aire con recuperador de energía

## Castelldefels

### DESCRIPCIÓN DEL PROYECTO

Casa unifamiliar de 170m<sup>2</sup>, con 4 dormitorios, 2 baños, salón a doble altura, cocina office, estudio y cuarto instalaciones.













## CARACTERÍSTICAS Y ACABADOS

---

Diseño bioclimático, estudio geobiológico y siguiendo parámetros del feng shui tradicional  
Fachada mortero de silicato sobre placa de corcho  
Aislamiento algodón reciclado  
Pinturas con pigmentos naturales  
Sistema Renovación de aire con recuperador de energía  
Instalación eléctrica biocompatible  
Placas solares para ACS

## Begues

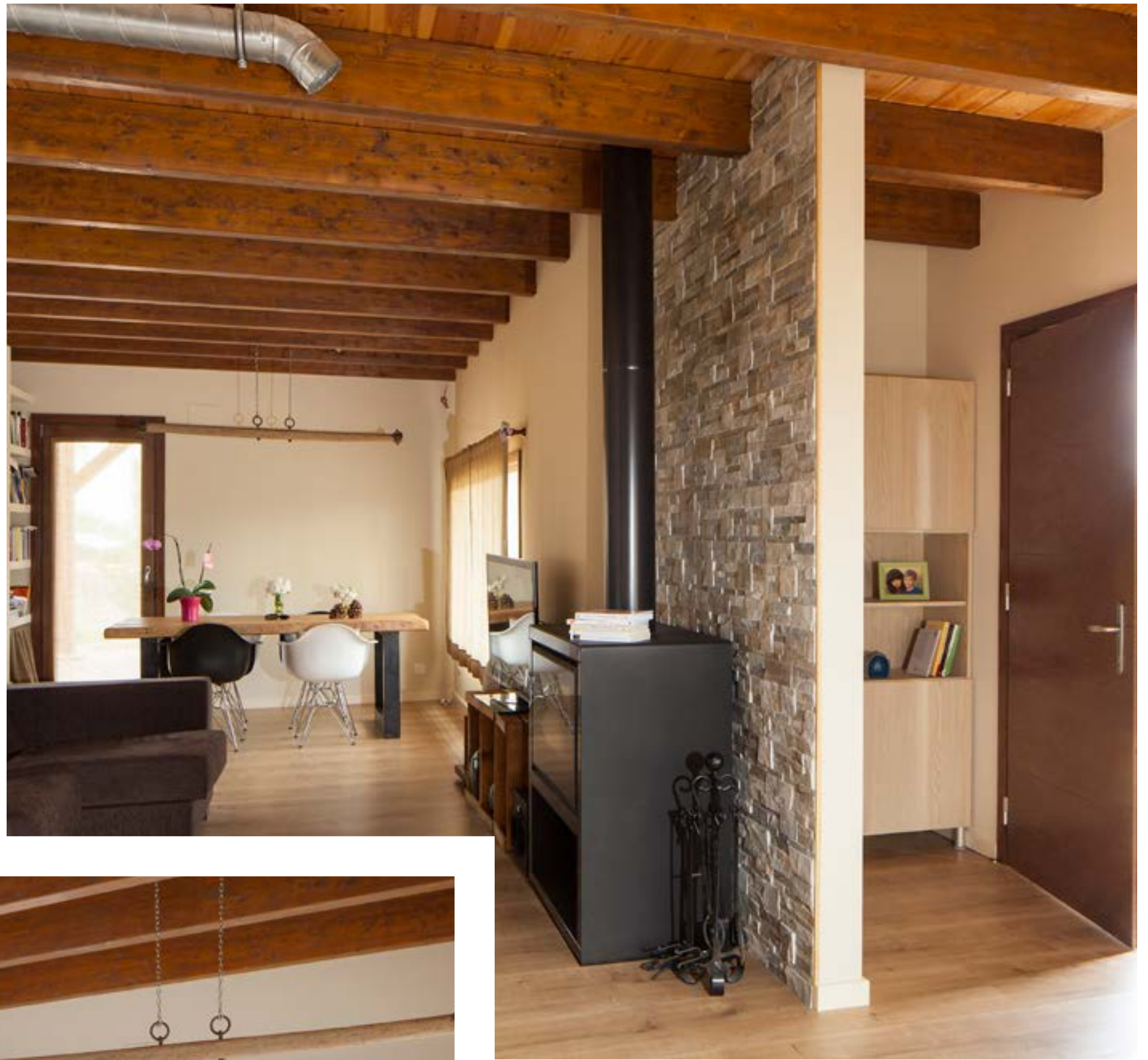
### DESCRIPCIÓN DEL PROYECTO

Casa unifamiliar de 137m<sup>2</sup> en 2 plantas y pérgola de 13m<sup>2</sup>, salón comedor con chimenea, cocina americana, 3 habitaciones (1 suite), 2 baños y aseo.













## CARACTERÍSTICAS Y ACABADOS

---

Forjado sanitario con vigas de madera Fachada tronco laminado 88x180mm + estructura interior 48x148mm  
Aislamiento celulosa  
Vigas vistas salón  
Caldera biomasa para ACS y calefacción

## La Coma

### DESCRIPCIÓN DEL PROYECTO

Casa unifamiliar de 140m<sup>2</sup>, con 3 dormitorios (1 suite), 2 baños, amplio salón, comedor, cocina abierta y cuarto instalaciones.













## CARACTERÍSTICAS Y ACABADOS

---

Casa adosada  
Fachada ventilada acabada con monocapa  
Caldera aerotermia para ACS  
Estufa pellets para calefacción

## Rupiá

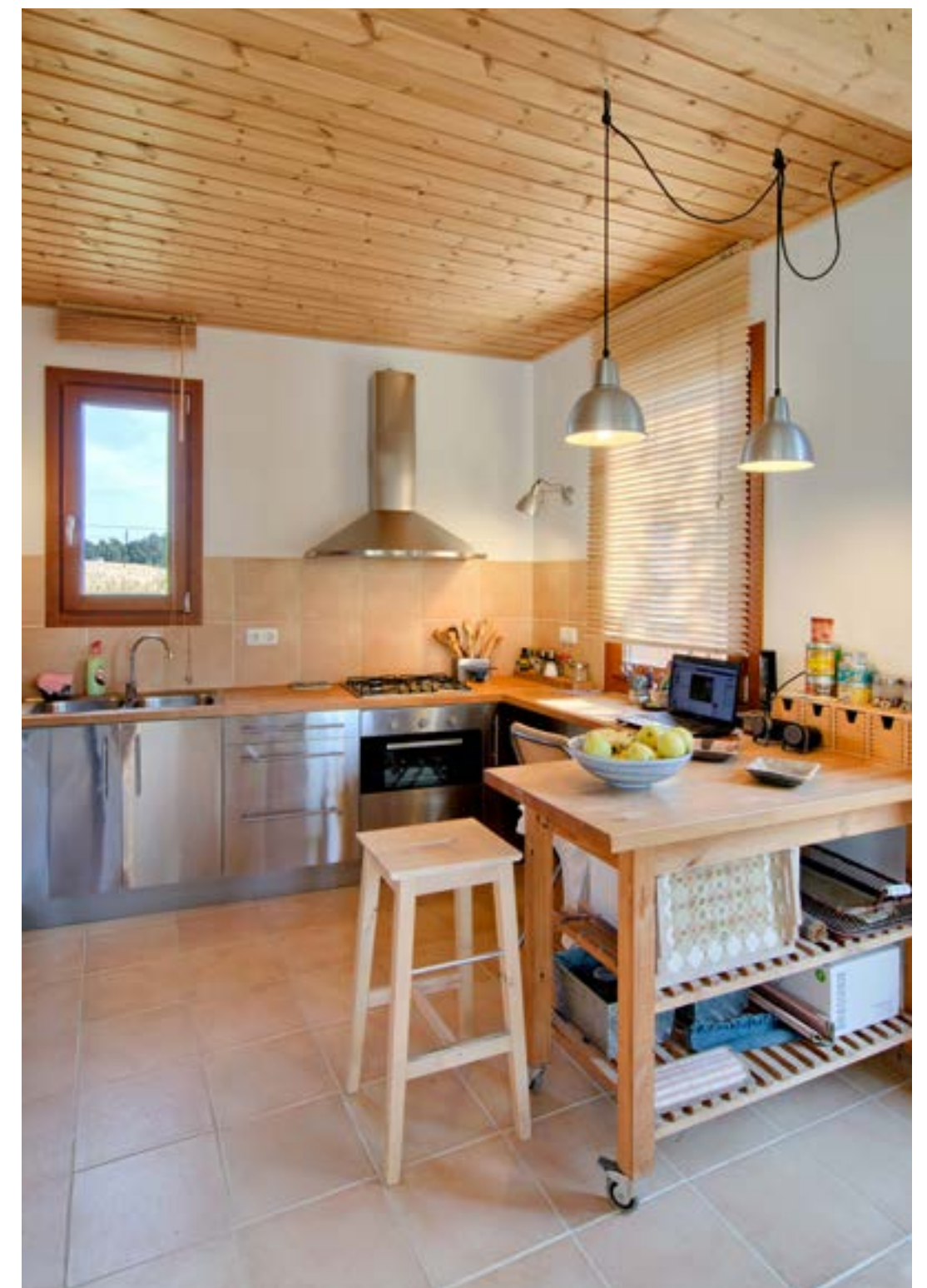
### DESCRIPCIÓN DEL PROYECTO

Casa unifamiliar adosada de 100m<sup>2</sup>, con 2 dormitorios, baño, salón-comedor, cocina abierta y amplio estudio.













## CARACTERÍSTICAS Y ACABADOS

---

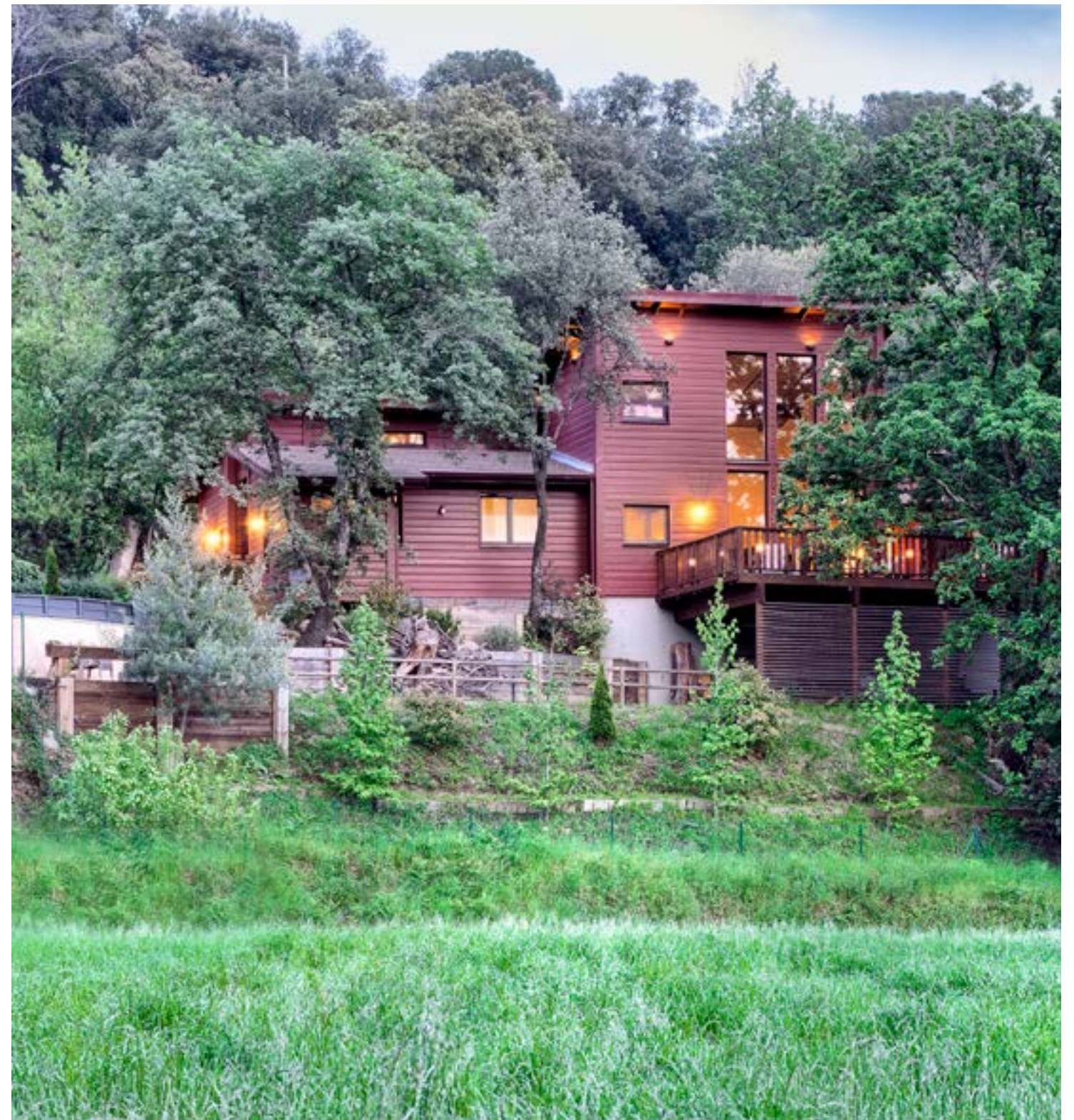
Forjado sanitario con vigas de madera  
Fachada ventilada acabada con madera  
Zócalo de piedra pizarra  
Aislamiento celulosa  
Tarima de pino maciza  
Vigas vistas salón

## Campins

### DESCRIPCIÓN DEL PROYECTO

Casa unifamiliar de 170m<sup>2</sup>, con 3 dormitorios (1 suite con vestidor), 2 baños, sauna, salón a doble altura, comedor, cocina, altillo y trastero.













## CARACTERÍSTICAS Y ACABADOS

---

Diseño moderno con cubierta plana  
Fachada con estuco de cal  
Sistema Renovación de aire con recuperador de energía  
Caldera aerotermia para ACS

## Altafulla

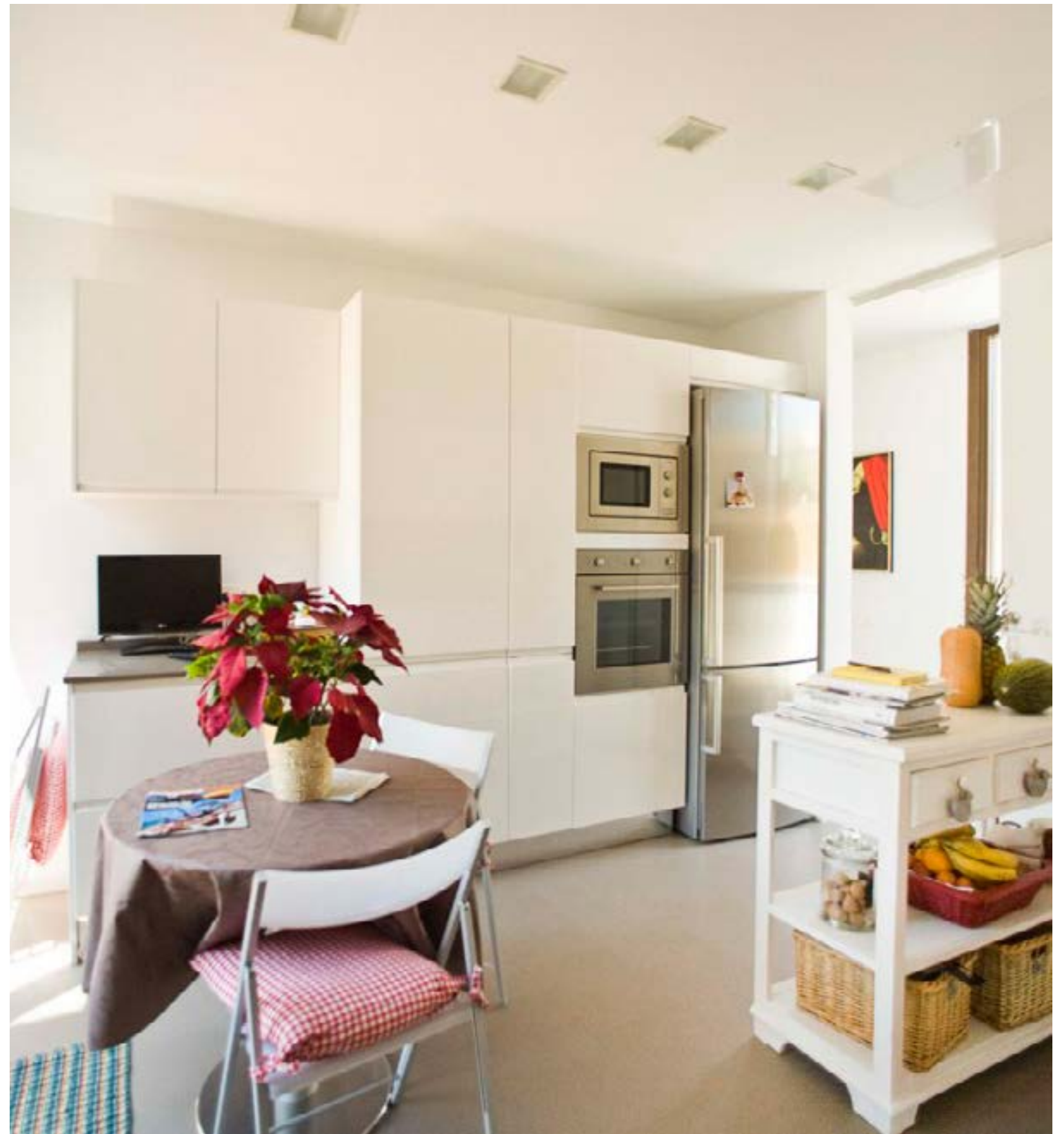
### DESCRIPCIÓN DEL PROYECTO

Casa unifamiliar de 190m<sup>2</sup>, con 4 dormitorios (1 suite con vestidor), 2 baños, sauna, salón comedor, cocina office y cuarto instalaciones.













## CARACTERÍSTICAS Y ACABADOS

---

Fachada ventilada acabada en madera  
Forjado sanitario con vigas de madera  
Zócalo de piedra pizarra  
Aislamiento celulosa  
Vigas vistas salón-comedor  
Caldera biomasa para calefacción y ACS

## Piera

### DESCRIPCIÓN DEL PROYECTO

Casa unifamiliar de 120m<sup>2</sup>, con 3 dormitorios, 2 baños, salón-comedor, cocina abierta, estudio y cuarto instalaciones.













## CARACTERÍSTICAS Y ACABADOS

---

Fachada combinada piedra portuguesa y madera  
Aislamiento celulosa  
Placas solares para soporte ACS y calefacción

## Prats i Sansor

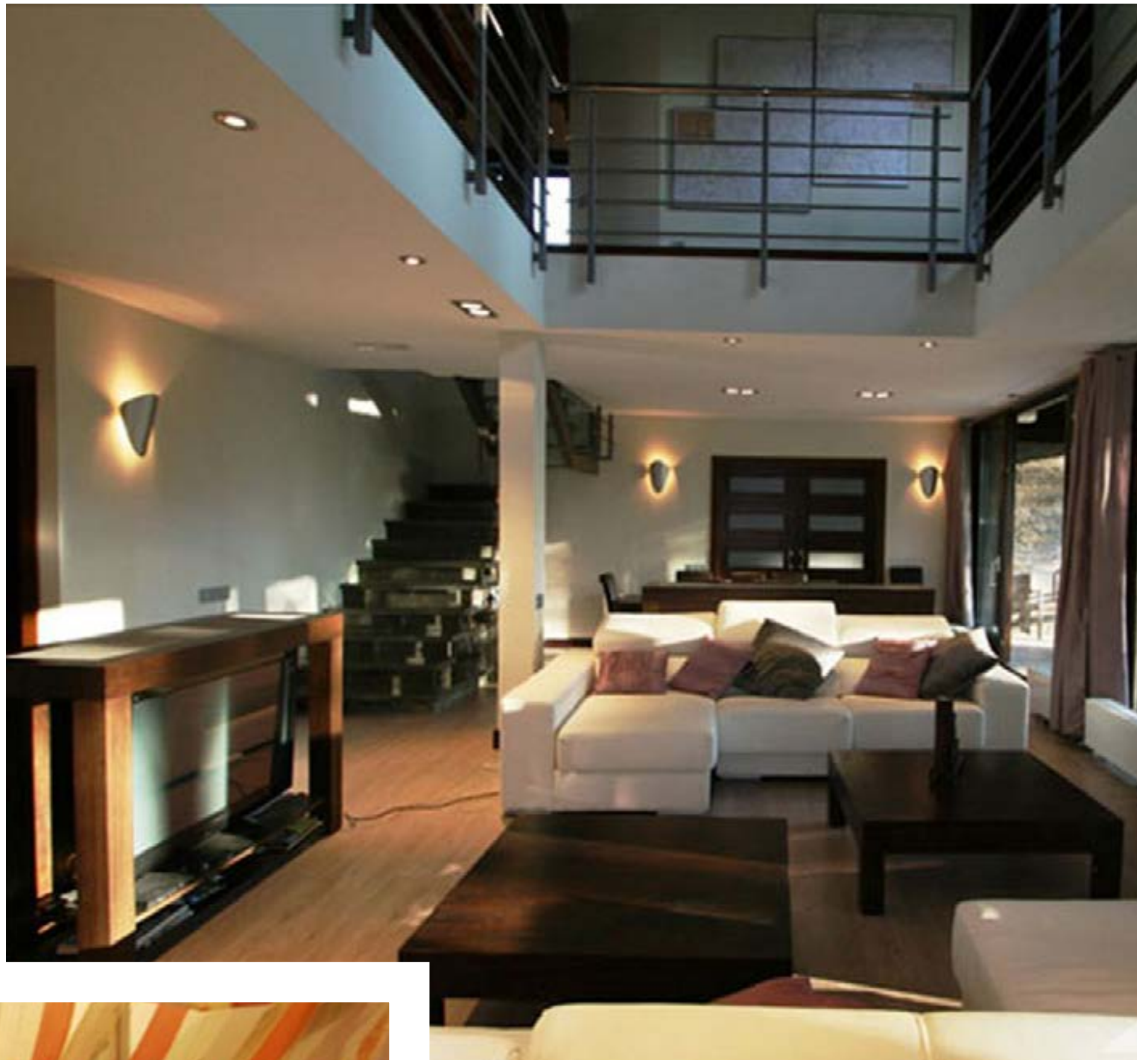
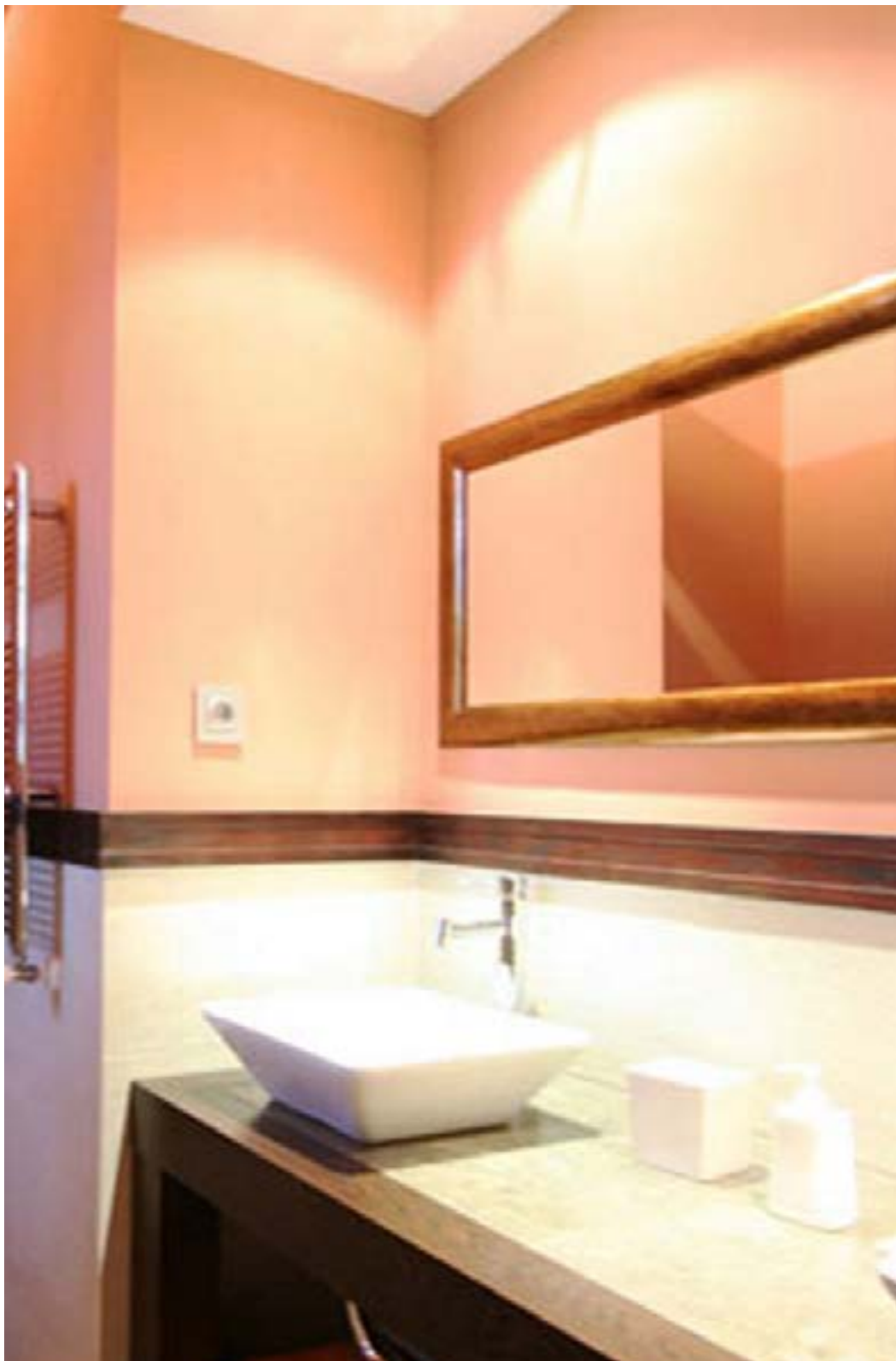
### DESCRIPCIÓN DEL PROYECTO

Casa unifamiliar de 350m<sup>2</sup>, con 6 dormitorios (5 suites), 6 baños y 1 aseo, amplio salón a doble altura, biblioteca, cocina office y garaje 2 coches.













## CARACTERÍSTICAS Y ACABADOS

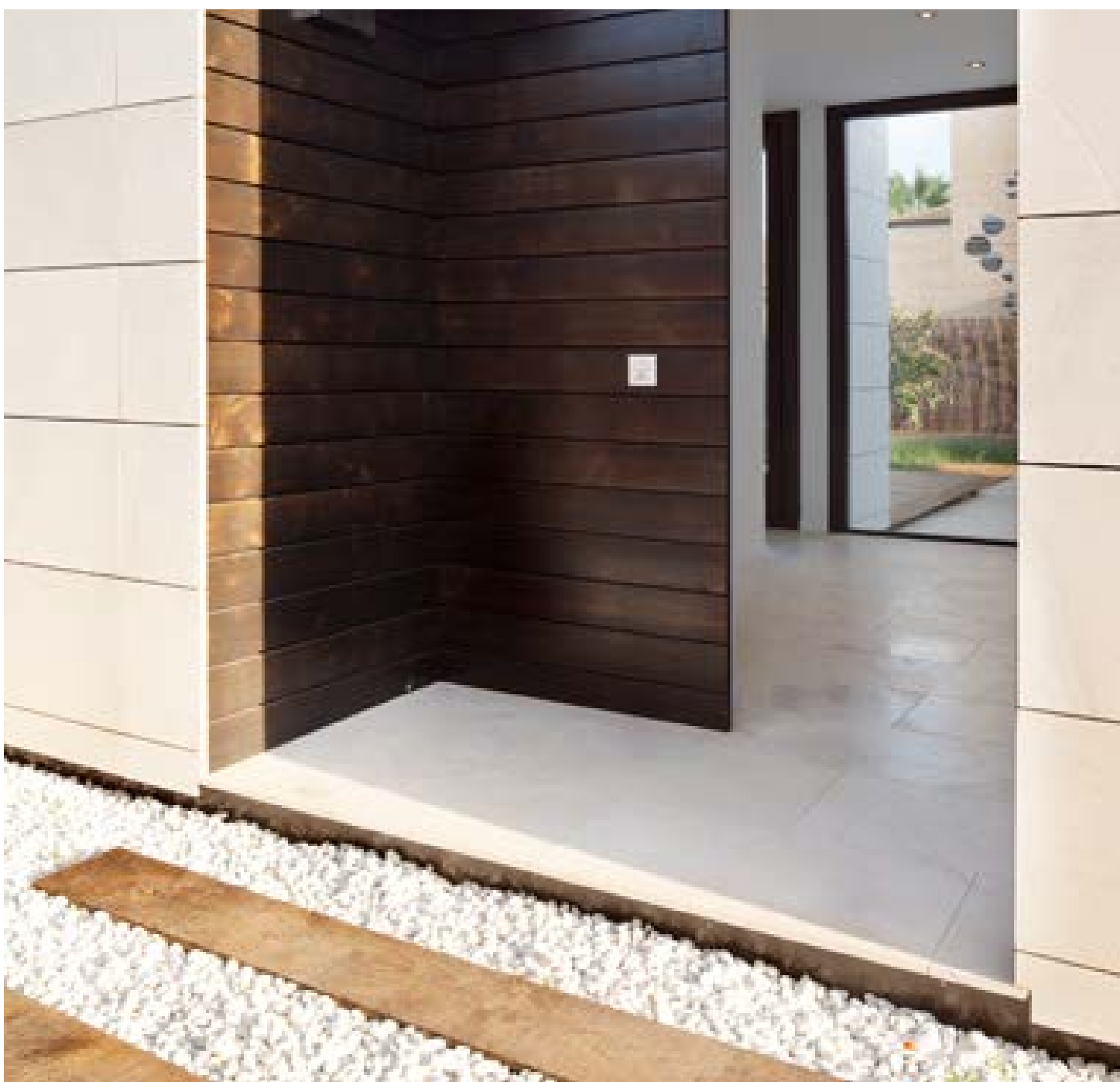
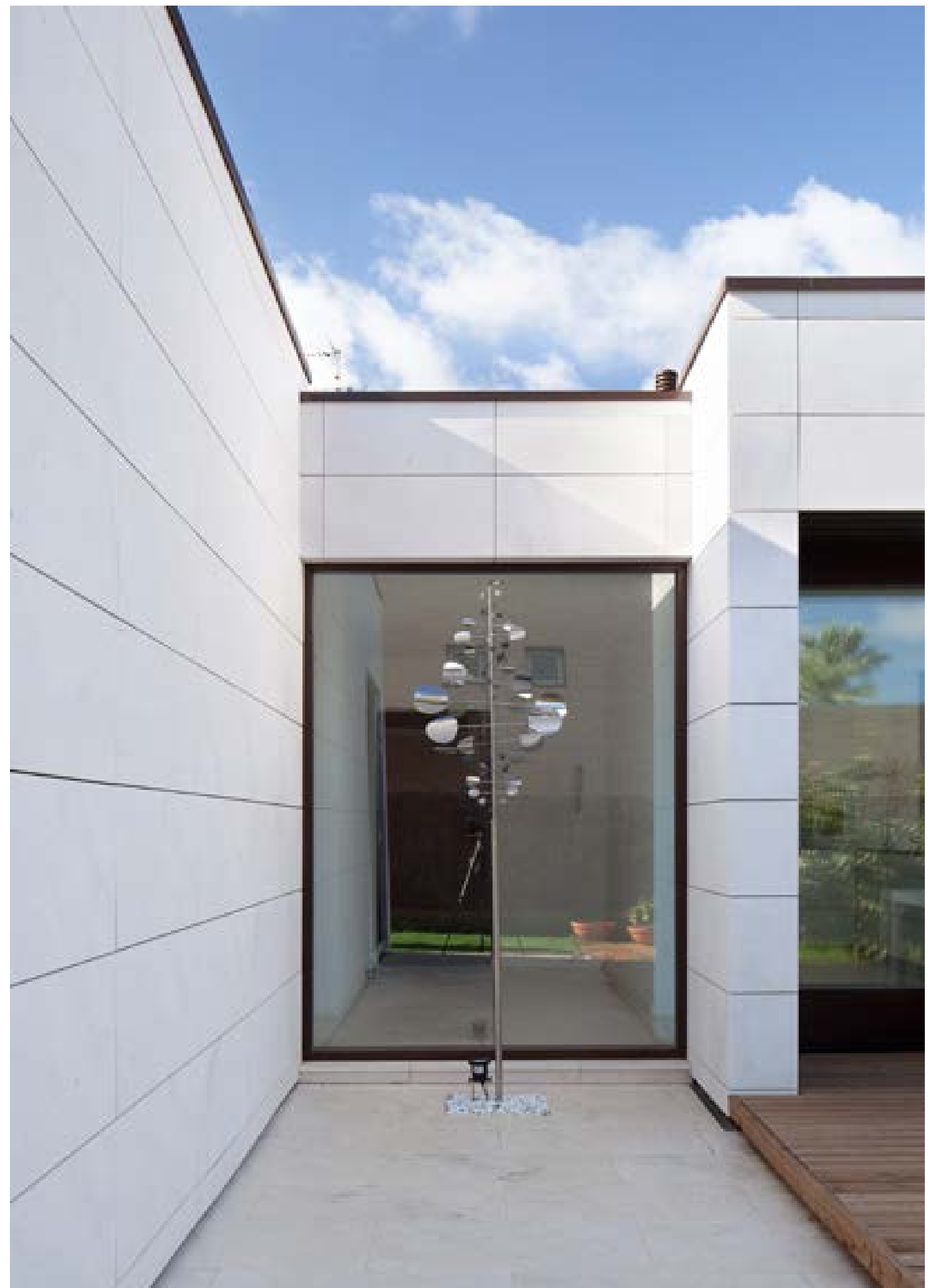
Diseño moderno con cubierta plana  
Fachada y suelos interiores con piedra Capri  
Amplios ventanales  
Caldera aerotermia para ACS  
Chimenea para calefacción

## Roda de Bará

### DESCRIPCIÓN DEL PROYECTO

Casa unifamiliar de 125m<sup>2</sup>, con 3 dormitorios (1 suite con vestidor), 2 baños y amplio salón comedor con cocina integrada.













## CARACTERÍSTICAS Y ACABADOS

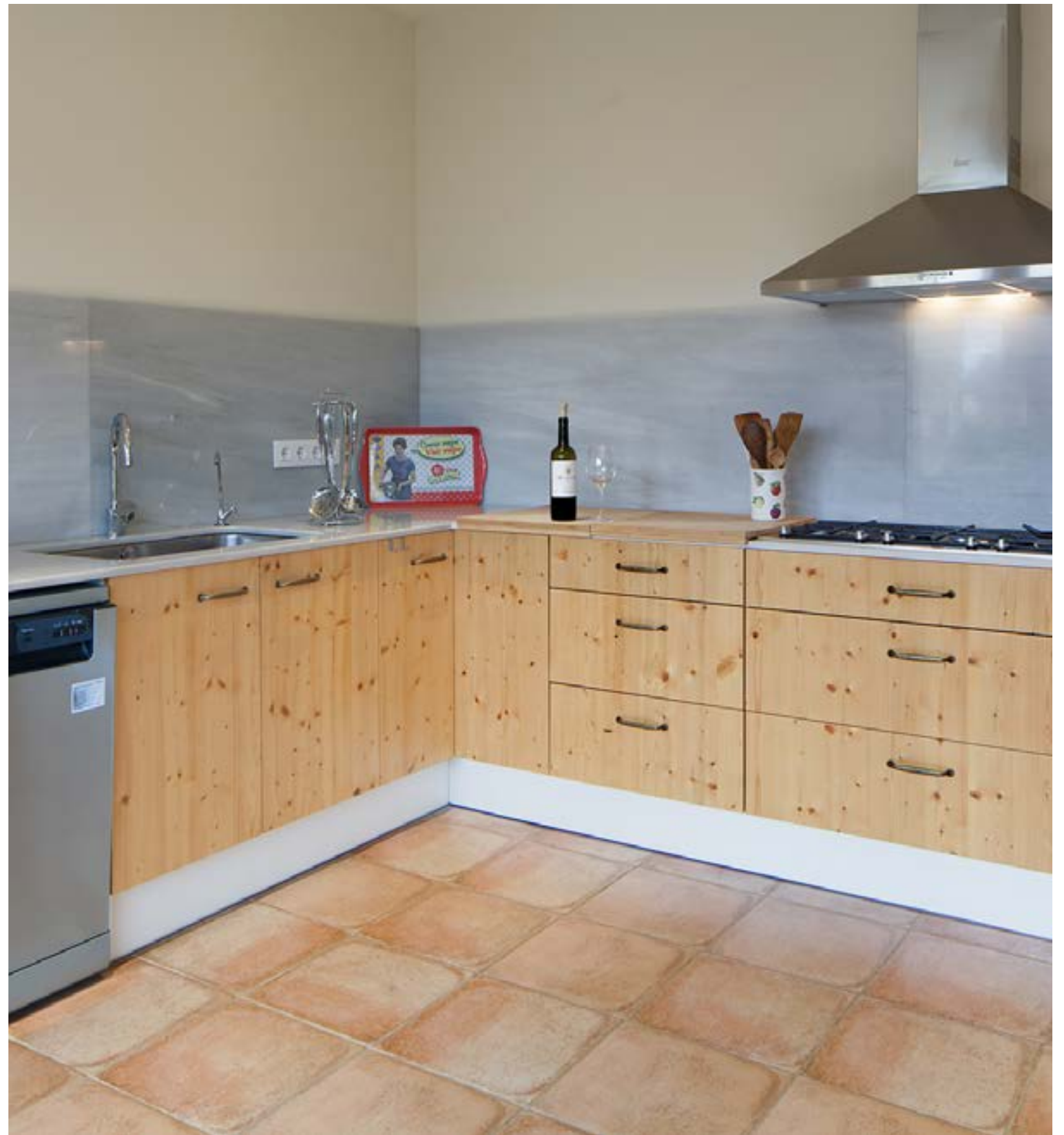
Fachada con fibra de madera y acabado con mortero de silicato  
Aislamientos con fibra de madera  
Pinturas naturales con base mineral  
Instalación eléctrica biocompatible  
Sistema renovación aire con recuperador de energía  
Aerotermia para ACS  
Estufa de pellets  
Carpintería exterior con madera laminada  
Persianas exteriores automatizadas

## El Papiol

### DESCRIPCIÓN DEL PROYECTO

2 Casas adosadas. Superficie total 600m<sup>2</sup>. Cada vivienda dispone de garaje, sótano, sala de máquinas, cocina amplia, salón-comedor, 3 dormitorios y 2 baños. Diseño bioclimático y uso de materiales naturales.













## CARACTERÍSTICAS Y ACABADOS

Fachada con fibra de madera y acabado con mortero de silicato  
Aislamientos con fibra de madera  
Pinturas naturales con base mineral  
Instalación eléctrica biocompatible  
Sistema renovación aire entálpico con recuperador de energía  
Aerotermia para ACS y climatización  
Carpintería exterior con madera laminada  
Persianas exteriores automatizadas

## Castelldefels PASSIVHAUS CERTIFICADA

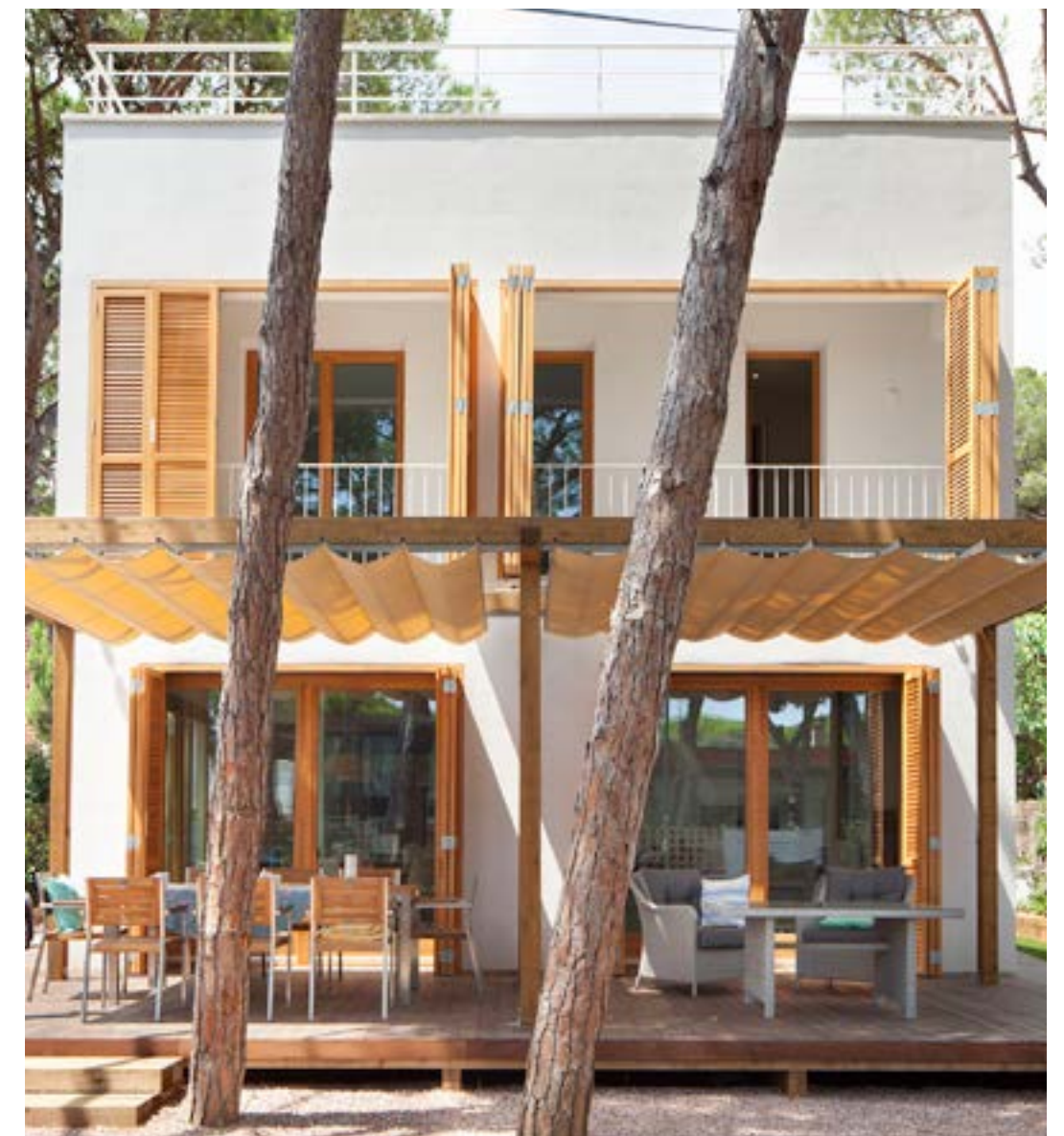
### DESCRIPCIÓN DEL PROYECTO

Vivienda con Certificación Passivhaus, de 219 m2 distribuidos en dos plantas, cuenta con 5 dormitorios dobles (1 amplia suite), dos baños, salón con chimenea y comedor-cocina abierta.













## CARACTERÍSTICAS Y ACABADOS

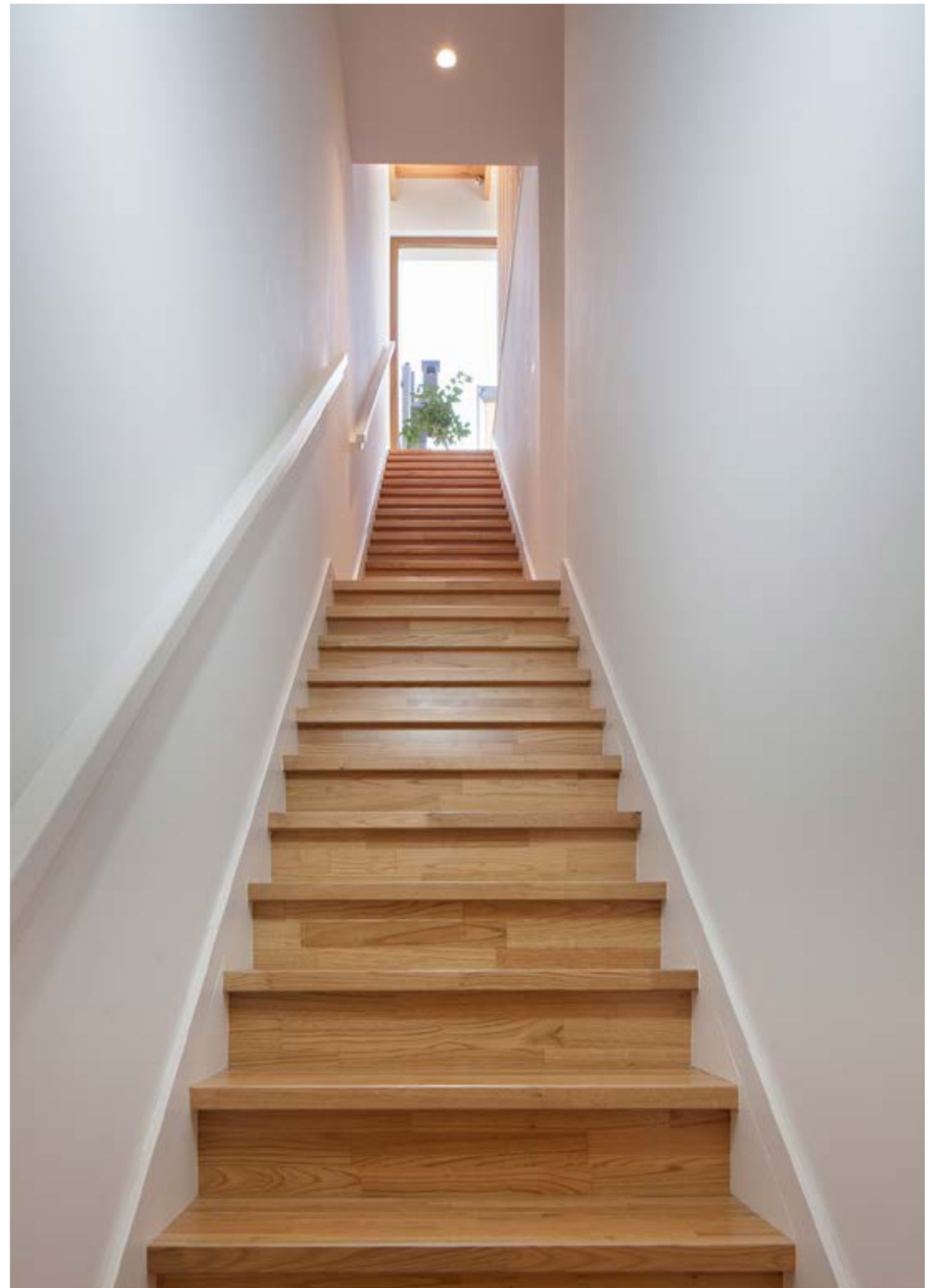
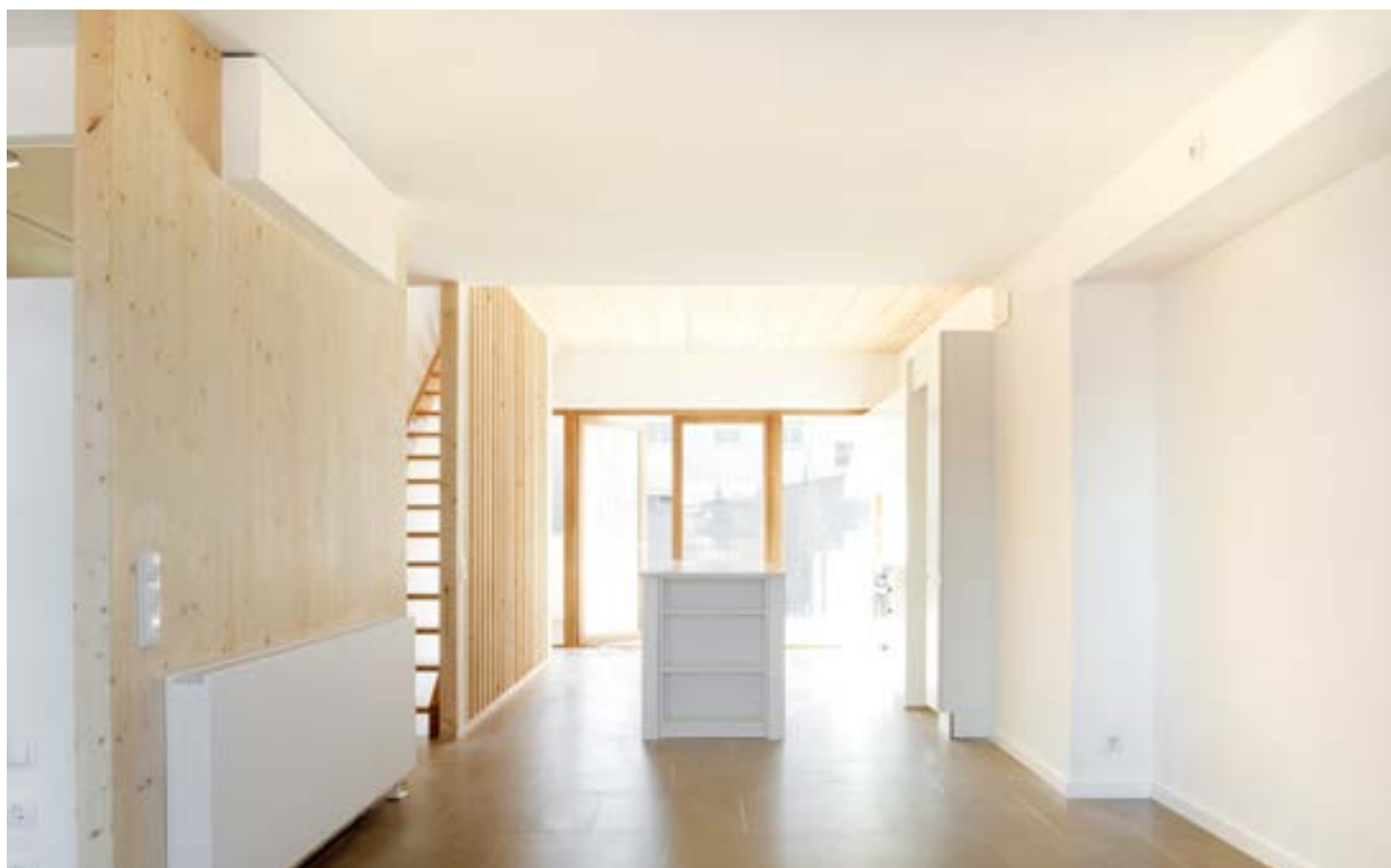
Fachada con fibra de madera y acabado con mortero de silicato  
Aislamientos con fibra de madera  
Pinturas naturales con base mineral  
Instalación eléctrica biocompatible  
Sistema renovación aire con recuperador de energía  
Sistema híbrido de aerotermia para ACS y radiadores de baja temperatura  
Carpintería exterior con madera laminada

## El Prat de Llobregat

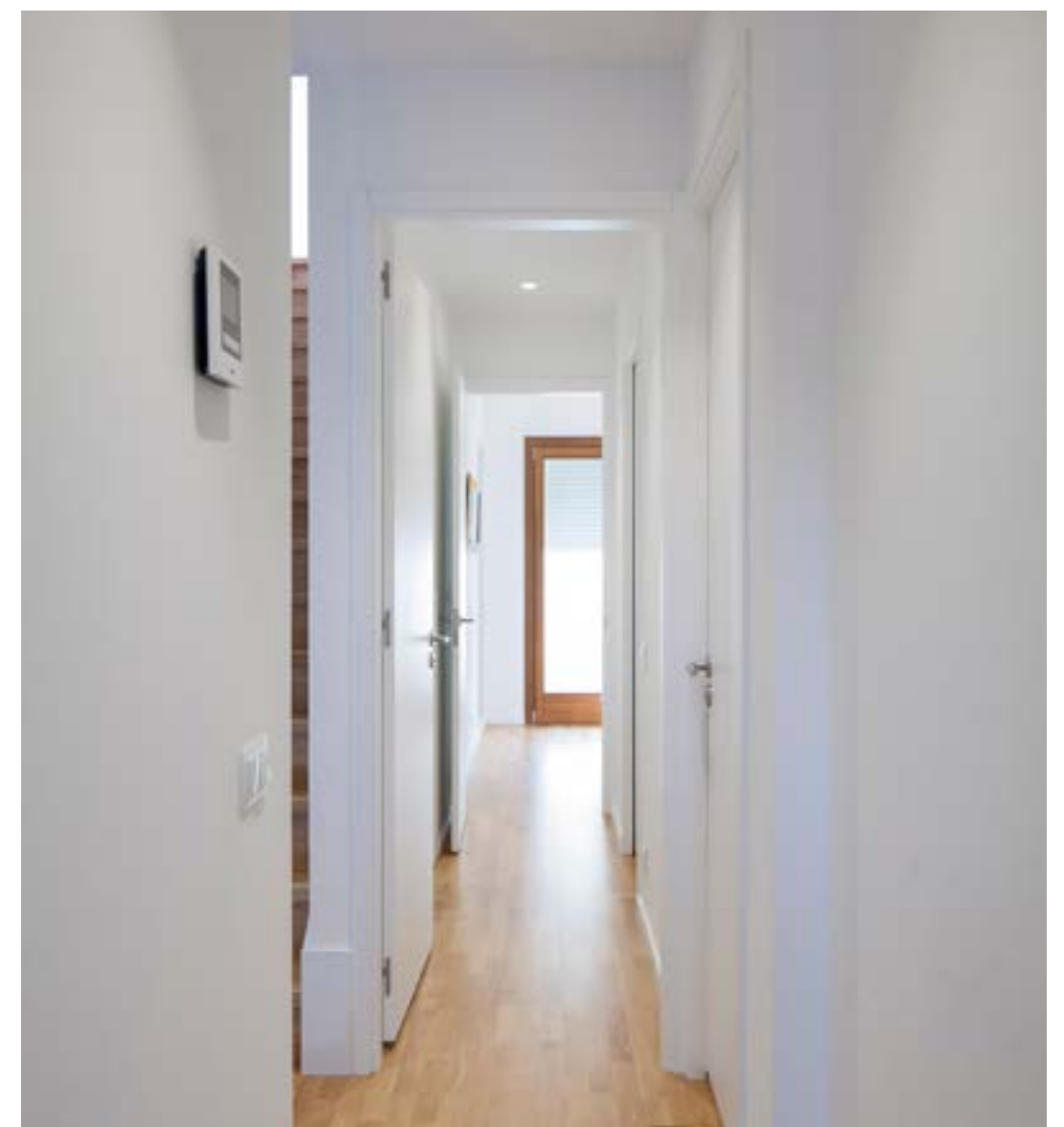
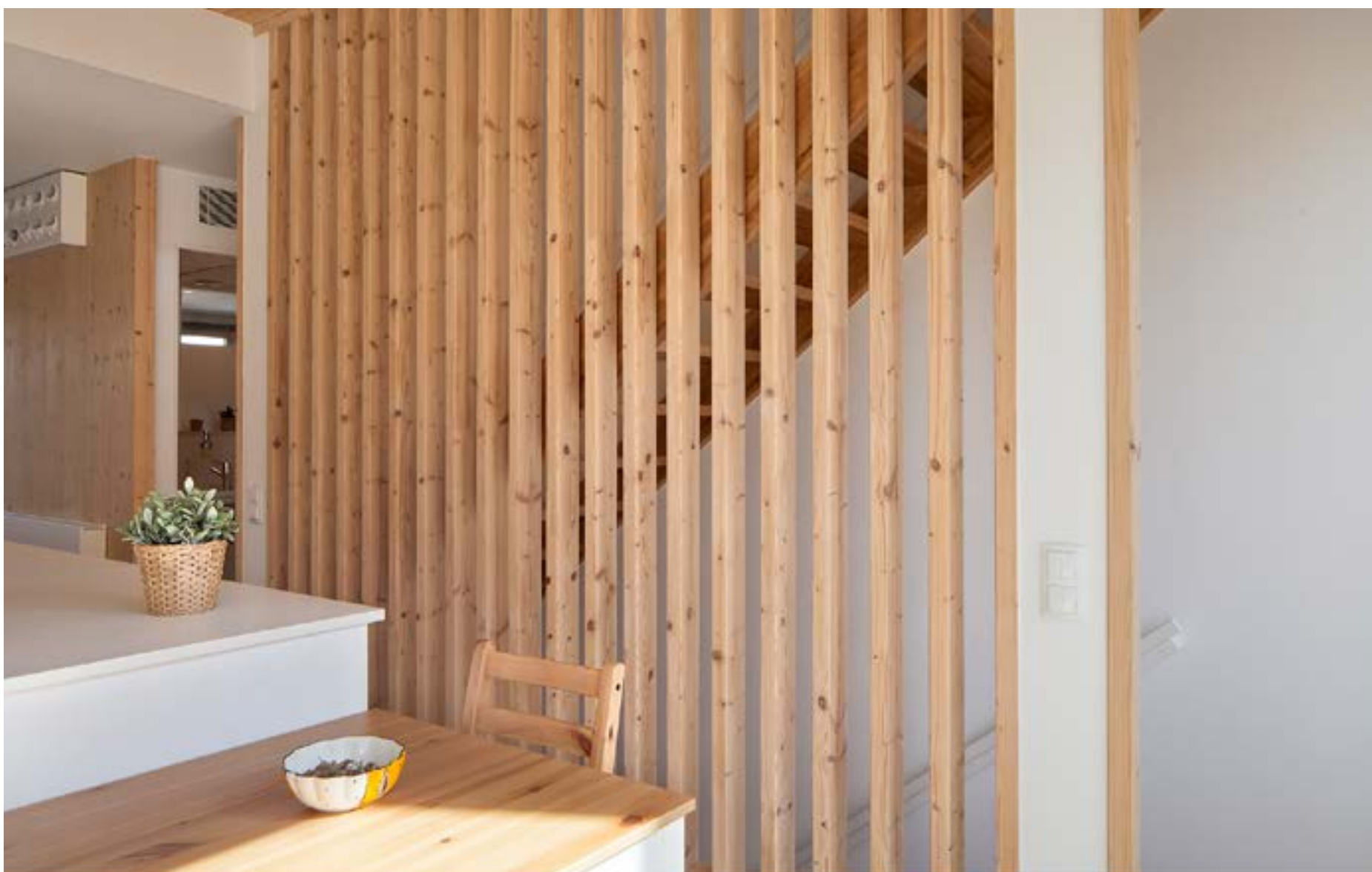
### DESCRIPCIÓN DEL PROYECTO

Edificio unifamiliar entre medianeras. Situado en el centro del casco histórico del Prat de Llobregat, el edificio se compone de 3 plantas con parking en planta baja, planta primera destinada zona de noche (habitación suite y dos habitaciones), planta segunda con zona de día totalmente diáfana, y tercera planta destinada a estudio, con terraza exterior.













## CARACTERÍSTICAS Y ACABADOS

Fachada con fibra de madera y acabado con mortero de silicato  
Aislamientos con celulosa reciclada  
Pinturas naturales con base mineral  
Sistema renovación aire con recuperador de energía  
Estufa de pellets  
Carpintería exterior con aluminio (rotura puente térmico)  
Tarima interior de bambú

## Sant Quirze del Vallés

### DESCRIPCIÓN DEL PROYECTO

Casa de 172m<sup>2</sup>, con salón-comedor y cocina americana, 4 dormitorios (1 suite), 2 baños y aseo, y parking.

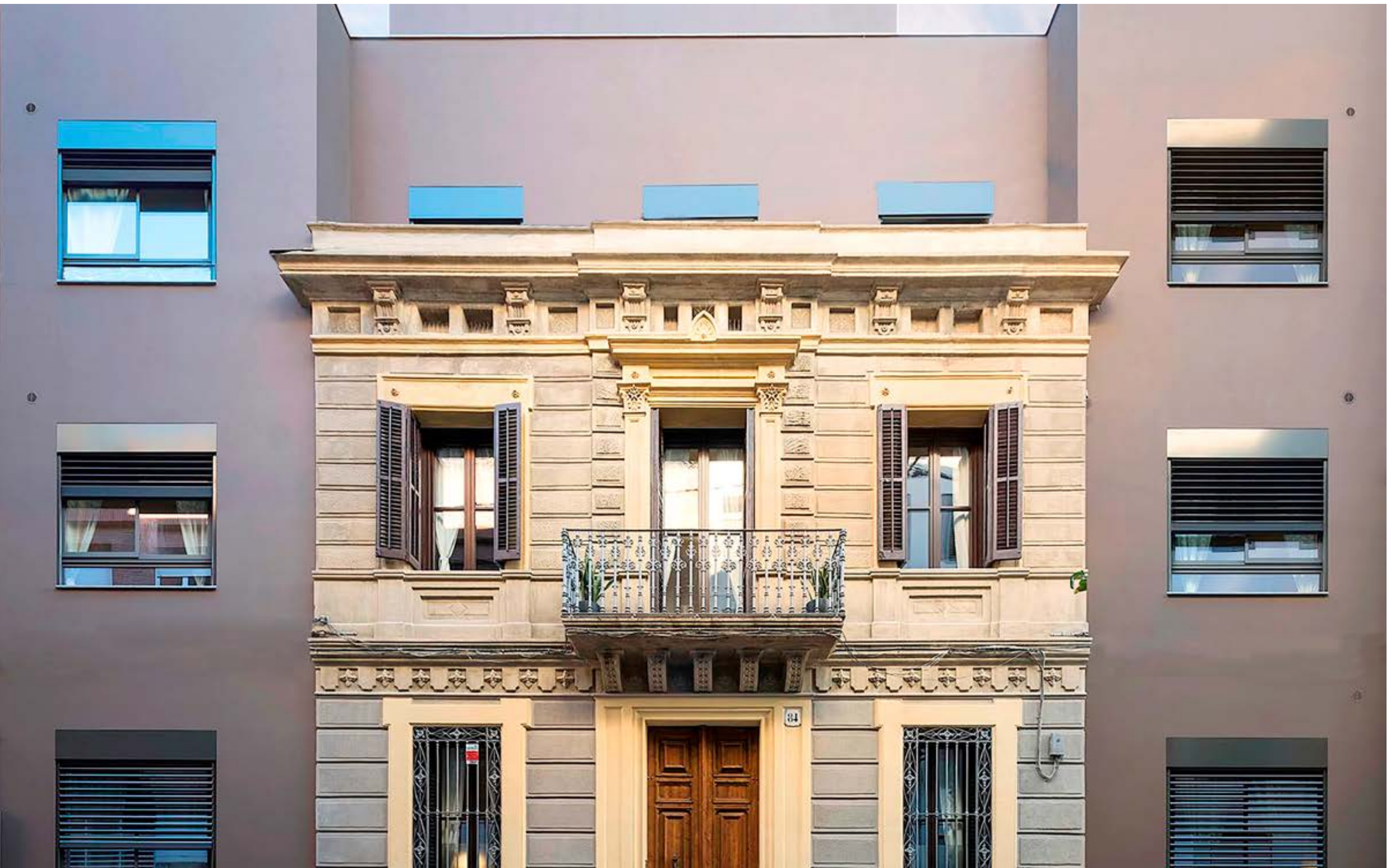












## CARACTERÍSTICAS Y ACABADOS

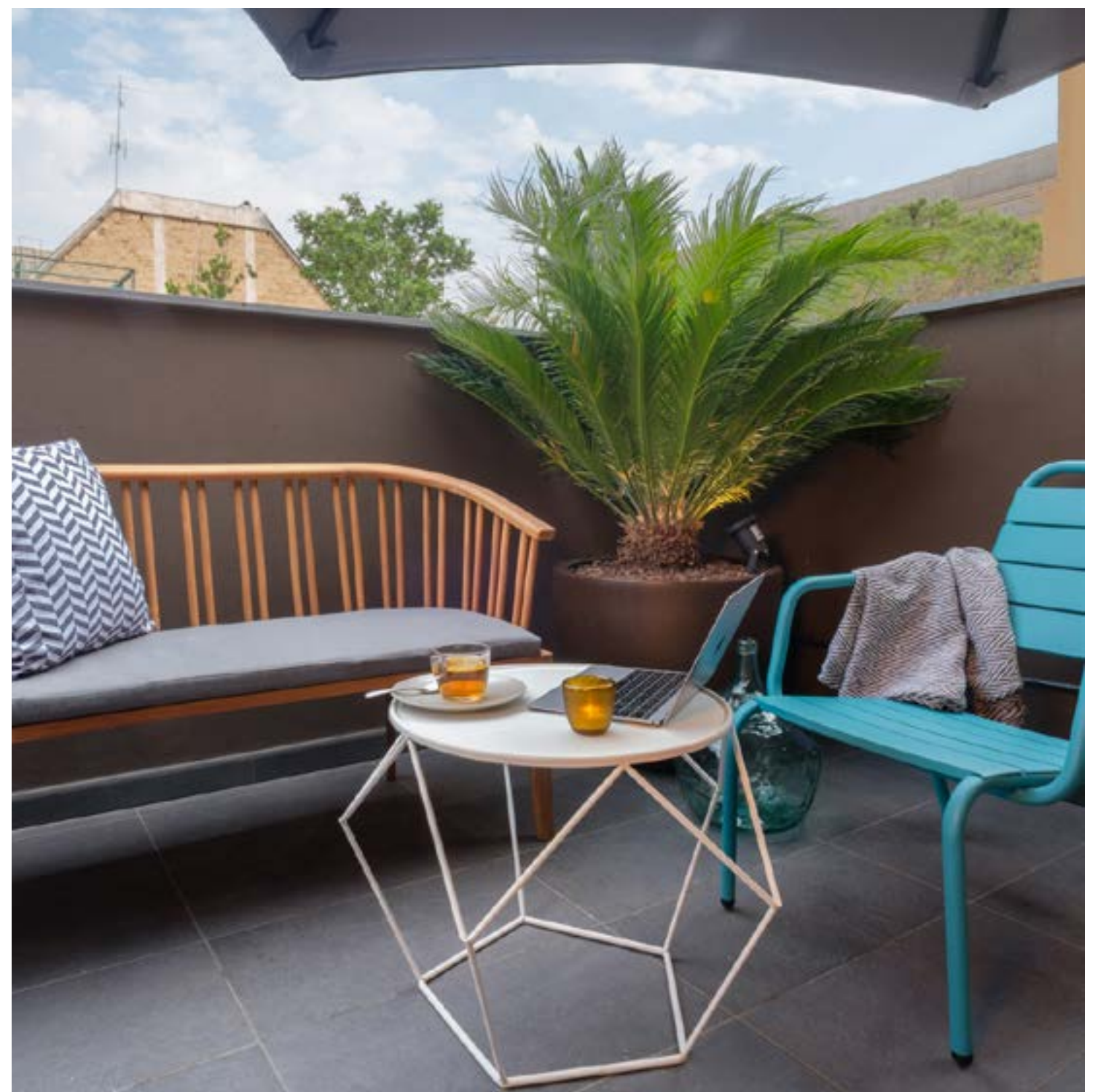
Fachada con fibra de madera y acabado con mortero de silicato  
Fachadas laterales con tabique pluvial  
Aislamientos con fibra de madera  
Instalación eléctrica biocompatible  
Sistema renovación aire con recuperador de energía  
Aeroterminia y placas solares para ACS y climatización  
Carpintería exterior con aluminio (rotura puente térmico)  
Persianas exteriores automatizadas

## Edificio plurifamiliar en Barcelona - Distrito Sants

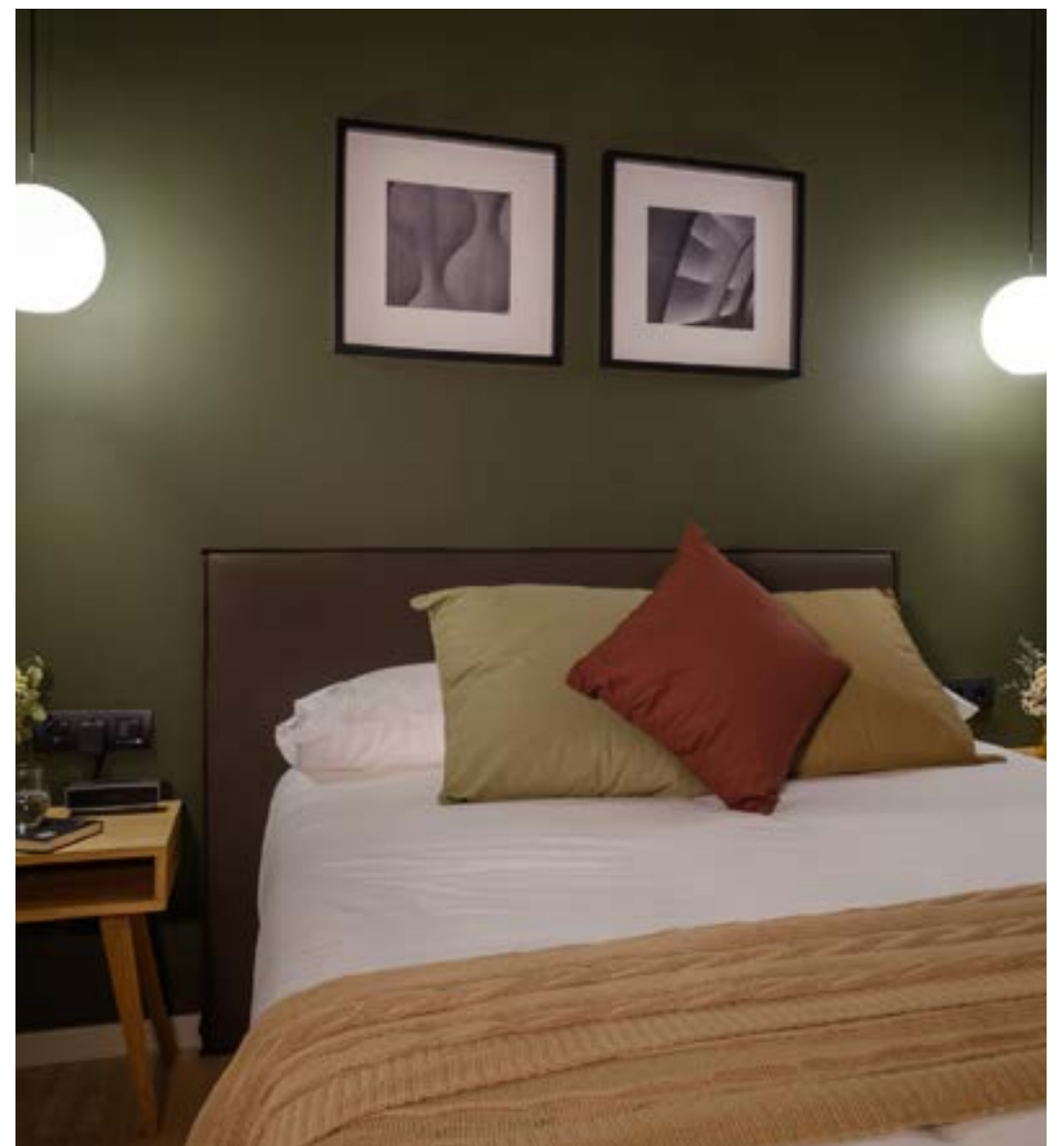
### DESCRIPCIÓN DEL PROYECTO

Edificio plurifamiliar de 4 viviendas, situado entre medianeras. Respetamos la fachada existente, catalogada como histórica, y construimos a su alrededor. Recuperamos el pavimento hidráulico original y lo usamos en las zonas comunes.













## CARACTERÍSTICAS Y ACABADOS

Fachada con diferentes acabados (mortero de silicato sobre fibra de madera, placa Tectiva Equitone y chapa ondulada de acero prelacado).

Pinturas con pigmentos naturales

Sistema Renovación de aire con recuperador de energía

Placas solares para ACS

Aerotermia para climatización con suelo radiante y fancoils

Carpintería exterior de aluminio (rotura puente térmico)

Estufa de leña

## Sant Cugat

### DESCRIPCIÓN DEL PROYECTO

Casa unifamiliar biopasiva, con estructura de madera contralaminada CLT, de 227m<sup>2</sup> de vivienda y 36m<sup>2</sup> de garaje, en 2 plantas. Salón comedor con cocina integrada, 4 habitaciones, 2 baños y 2 aseos.













## CARACTERÍSTICAS Y ACABADOS

Fachada combinada con fibra de madera y acabado con mortero de silicato y con revestimiento de madera y fachada ventilada  
Aislamientos con celulosa reciclada  
Pinturas naturales con base mineral  
Instalación eléctrica biocompatible  
Sistema renovación aire con recuperador de energía  
Caldera aerotermia para el ACS  
Climatización con fancoils por conductos  
Carpintería exterior con madera laminada  
Persianas exteriores automatizadas  
Instalación domótica

## Sant Esteve de Palautordera

### DESCRIPCIÓN DEL PROYECTO

Casa biopasiva de 202m<sup>2</sup> + 43m<sup>2</sup> de porches. Con amplio salón-comedor a doble altura con chimenea, cocina americana, 3 dormitorios (1 suite con vestidor), 2 baños y aseo.













## CARACTERÍSTICAS Y ACABADOS

Fachada mortero de silicato sobre fibra de madera  
Pinturas naturales con base mineral  
Sistema Renovación de aire con recuperador de energía  
Caldera aerotermia para ACS  
Aerotermia para climatización con batería de agua  
Carpintería exterior de aluminio (rotura puente térmico)  
Persianas exteriores

## Sant Esteve de Palautordera 2

### DESCRIPCIÓN DEL PROYECTO

Casa biopasiva para 2 familias, con estructura de madera contralaminada CLT, de 243m<sup>2</sup> de vivienda, en 2 plantas. Amplio salón comedor, 2 cocinas, 4 habitaciones, 3 baños y parking.













## CARACTERÍSTICAS Y ACABADOS

Fachada combinada SATE sobre fibra de madera y ventilada con madera tratada autoclave gris  
Aislamiento exterior con fibra de madera  
Sistema renovación de aire  
Carpintería exterior madera laminada, con doble vidrio bajo emisivo y control solar  
Cubierta de chapa  
Placas solares para ACS

## Vilanova i la Geltrú

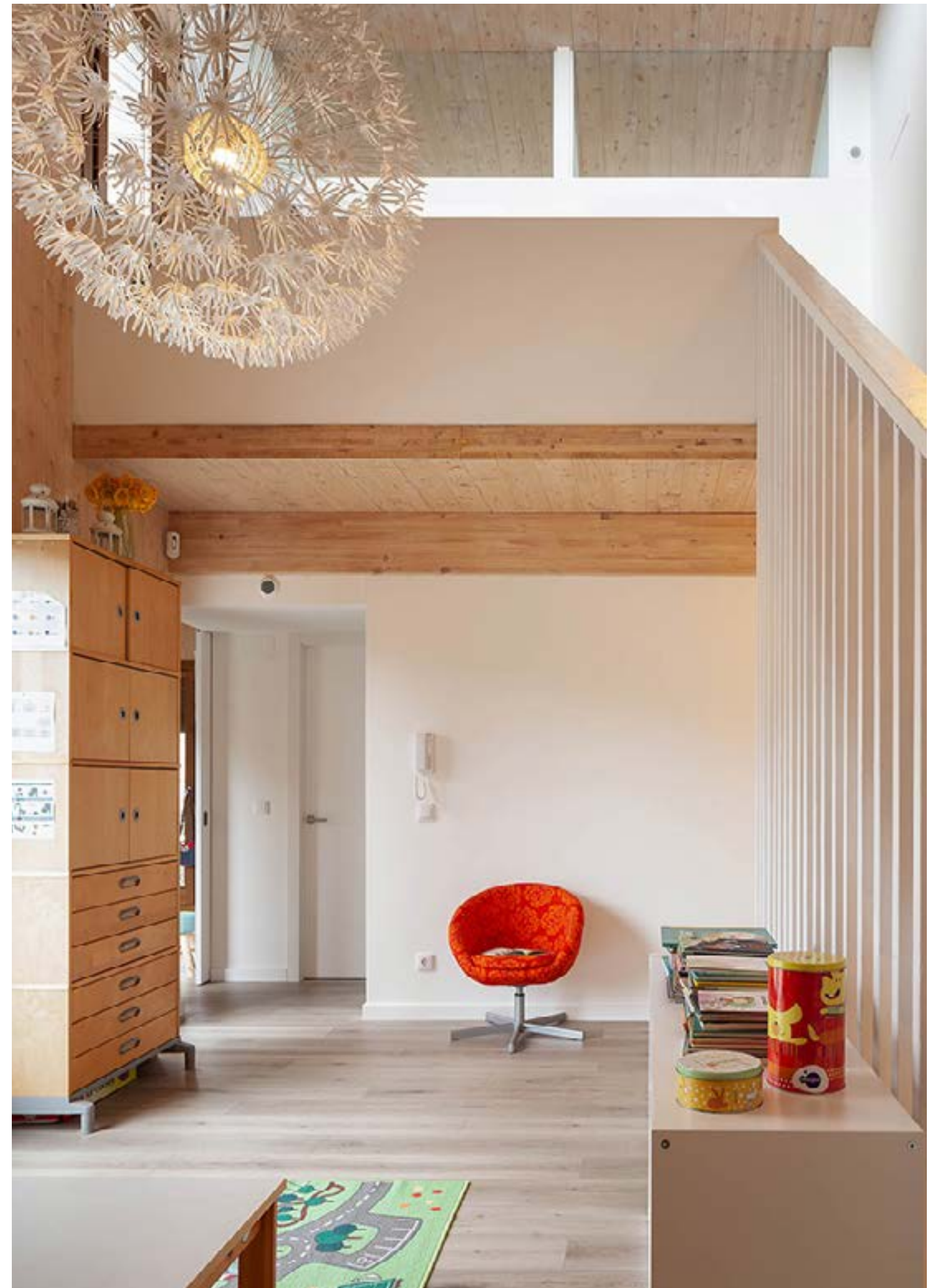
### DESCRIPCIÓN DEL PROYECTO

Casa unifamiliar adosada biopasiva, con estructura de madera contralaminada CLT, de 175m<sup>2</sup> en 3 plantas. Con 3 dormitorios (1 suite con vestidor), 3 baños, salón-comedor a doble altura con cocina integrada, sala de juegos y terraza.











# CASAS PASIVAS

Las casas pasivas son casas que utilizan los recursos de la arquitectura bioclimática, combinándose con ésta para conseguir una eficiencia energética sin igual: son casas herméticas. Las ventanas existen para que entre la luz y puedan abrirse, aunque no se hace para evitar que se escape el calor. El aislamiento de las casas pasivas es absoluto, y la renovación del aire se realiza a través de un sistema de ventilación con un intercambiador de calor, que renueva el aire evitando que se escape el calor con él.



SERIEDAD

GARANTÍA

PROFESIONALIDAD

## VENTAJAS DE UNA CASA PASIVA

### Eficiencia energética

Todas nuestras viviendas obtienen la calificación Energética A. La madera es un aislante natural y es muy eficaz para aislar del frío y del calor, sus cualidades, unidas a las de nuestros aislamientos, carpinterías y sistema constructivo, hace que todas nuestras viviendas sean muy eficientes energéticamente. Esto significa que el consumo en calefacción y refrigeración es muy bajo. Disponemos de la información de viviendas construidas en diferentes zonas de España (Grupo KUUSAMO España) que están consumiendo 1€/día en biomasa para calefacción.

EFICIENCIA ENERGÉTICA = AHORRO ECONÓMICO

### Vivienda Saludable

Los materiales y productos que utilizamos en la construcción de nuestras viviendas son naturales. Madera de bosques controlados, aislamientos naturales, pinturas minerales, aceites y lasures vegetales, parquet con bajo contenido en formaldehídos, colas híbridas y espumas impregnadas con 0% disolventes y 0% isocianatos. Todo ello, junto con una instalación eléctrica biocompatible y un sistema de renovación de aire con recuperador de calor con filtros de alta eficiencia, nos permite disfrutar de un hogar saludable.

### Versatilidad

Nuestro sistema constructivo permite un amplio abanico de posibilidades en la elección de los materiales de fachada e interiores, así como en el diseño de la casa. Podemos construir casas modernas, contemporáneas, de montaña, urbanas... Hacemos realidad su casa soñada.

### Personalización

Cada proyecto es único. Cada cliente tiene unos gustos o necesidades y en House Habitat construimos su hogar a medida. Desde un diseño moderno, con grandes aberturas y cubierta plana, hasta una casa de montaña con cubierta de pizarra y fachada de piedra o madera, podemos realizar cualquier tipo de vivienda. Nuestros arquitectos colaboradores le asesorarán y acompañarán en el diseño y distribución de su hogar. También podemos adaptar a nuestro sistema constructivo cualquier diseño que tenga proyectado en obra tradicional.

### Costes controlados

Nuestros presupuestos son totalmente detallados incluyendo cada partida desde movimientos de tierra, cimentación, construcción de vivienda, fontanería, electricidad,... de esta forma usted sabe el precio real de su proyecto sin sorpresas posteriores.

### Cimentación económica

El menor peso de nuestro sistema constructivo (menor carga vertical), comparado con la construcción tradicional, incide directamente en el dimensionado de la cimentación y su coste es más económico.





[www.househabitat.es](http://www.househabitat.es)

**HOUSE HABITAT, CASA PASIVA S.L.**  
**08640 Olesa de Montserrat (Barcelona)**

Delegación Barcelona: Tel. 609 956 206  
Delegación Girona: Tel. 616 260 058  
Delegación Baleares: Tel. 616 260 058

[info@househabitat.es](mailto:info@househabitat.es)